

Rekonstrukce mostu v km 138,187 TÚ 1201 na trati Znojmo - Okříšky

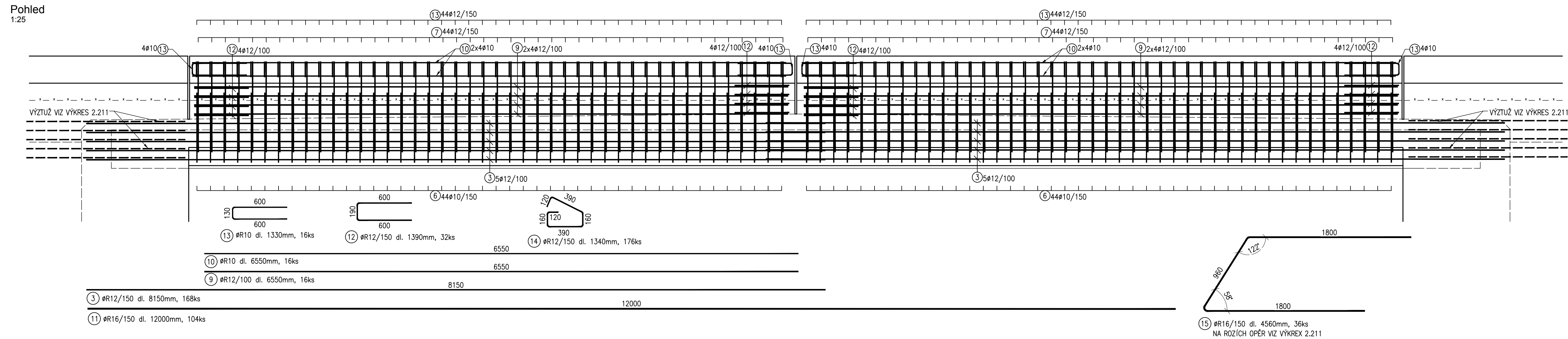
Most v km 138,187

2.312 Výkres výztuže nosné konstrukce

M1:25

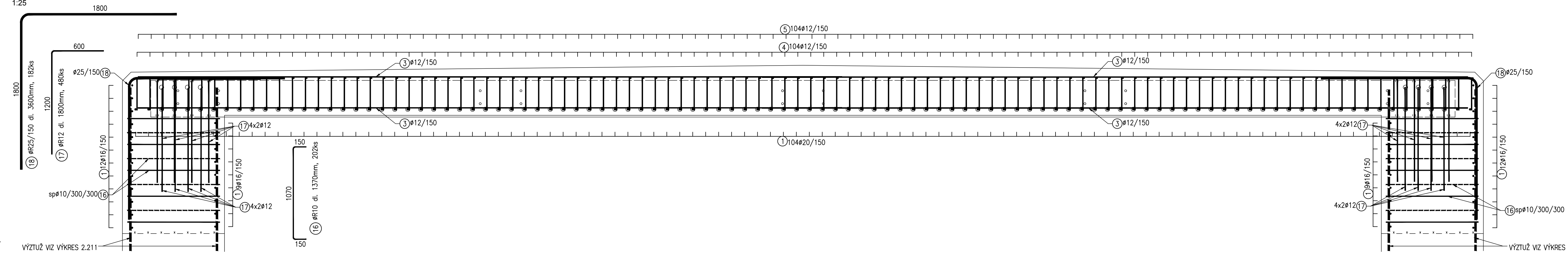
Pohled

1:25



Podélný řez

1:25



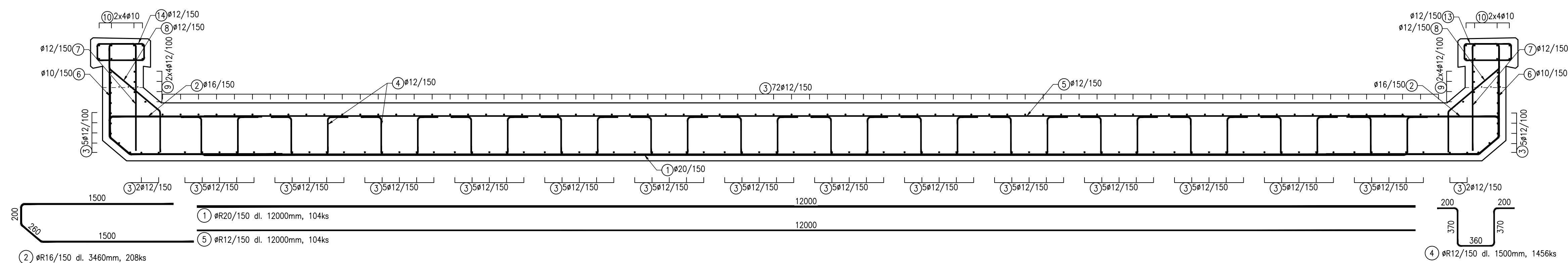
Příčný řez kolmo

1:25



Příčný řez šikmo

1:25



VÝKAZ VÝZTUŽE

Pol.č.	Profil [mm]	Délka [mm]	ks [-]	85008				
				10	12	16	20	25
1	20	12000	104	-	-	-	1248,00	-
2	16	3460	208	-	-	719,68	-	-
3	12	8150	168	-	1369,20	-	-	-
4	12	1500	1456	-	2184,00	-	-	-
5	12	12000	104	-	-	1248,00	-	-
6	10	940	176	165,44	-	-	-	-
7	12	2170	176	-	381,92	-	-	-
8	12	1200	176	-	211,20	-	-	-
9	12	6550	16	-	104,80	-	-	-
10	10	6550	16	104,80	-	-	-	-
11	16	12000	104	-	-	1248,00	-	-
12	12	1390	32	-	44,48	-	-	-
13	10	1330	16	21,28	-	-	-	-
14	12	1340	176	-	235,84	-	-	-
15	16	4560	36	-	-	164,16	-	-
16	10	1370	202	276,74	-	-	-	-
17	12	1800	480	-	864,00	-	-	-
18	25	3600	182	-	-	-	-	655,20
Počet prvků	Celková délka [m]			568,26	6643,44	2131,84	1248,00	655,20
	Hmotnost 1bm [kg]			0,62	0,89	1,58	2,47	3,85
	Hmotnost [kg]			352,32	5912,66	3368,31	3082,56	2522,52
1	Celková hmotnost [kg]			15238,37				
	Hmotnost pro celkový počet prvků [kg]			15238,37				

BETONY:

OPĚRY C 30/37 XC4, XD1, XF2 - Cl 0.4 - D_{max} 22mm
NOSNÉ KONSTRUKCE C 30/37 XC4, XD1, XF2 - Cl 0.4 - D_{max} 22mm
ŘÍMSA C 30/37 XC4, XD1, XF2 - Cl 0.4 - D_{max} 22mm
KRYTÍ VÝZTUŽE C_{min} = 40mm
G_{nom} = 50mm

- BETON DLE ČSN EN 206+A2 A ČSN P 73 2404
- KAMENIVO PODLE ČSN EN 12620 S DOSTATEČNOU MRAZUVZDORNOSTÍ

KUBATURY:

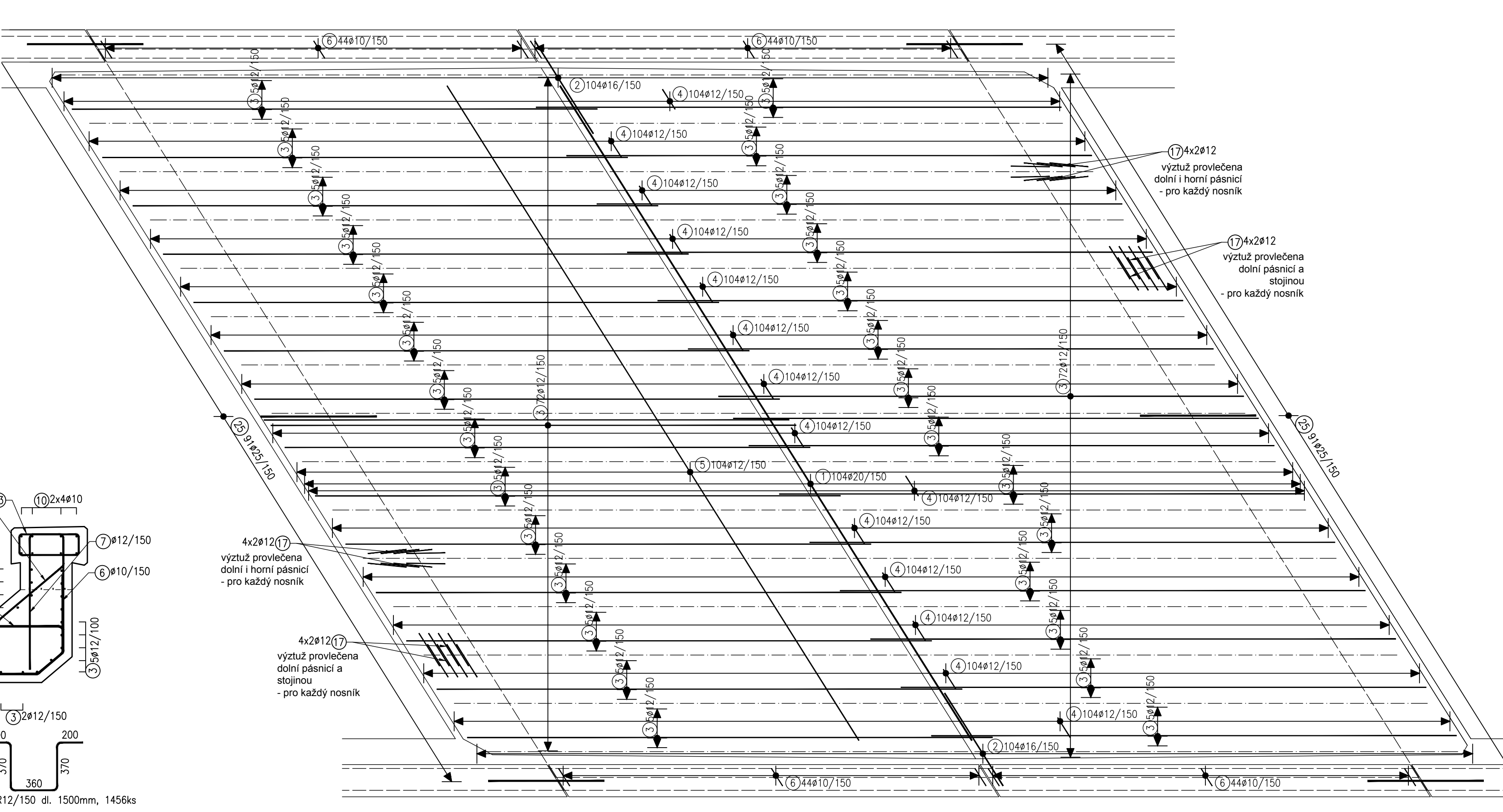
- ČÁST OPĚR = 37,32 m³
- NOSNÁ KONSTRUKCE = 10,26 m³
- ŘÍMSY = 7,58 m³
CELKEM 55,16 m³

POZNÁMKY:

- VNITŘNÍ PRŮMĚRY OHYBŮ PRUTŮ JSOU STANOVENY DLE ČSN EN 1992-1-1
PRO PROFIL DO 16 mm: D=4Ø
PRO PROFIL NAD 16 mm: D=7Ø
- NEZNACNÉ ÚHLY JSOU 45°, 90° RESP. 180°
- VÝZTUŽ BUDE VODIVĚ PROPOJENA DLE PŘEDPISU S13
- PŘED BETONÁŽÍ MUSÍ BYT ZMĚŘENA VODIVOST VÝZTUŽE, PŘÍPADNĚ MUSÍ BYT DODATEČNĚ PROPOJENA SVÁRY
- VEŠKERÉ OSTRÉ HRANY BUDOU ZKOŠENY VLOŽENÍM LIŠTY DO BEDNĚNÍ S DÉLKOU PŘEPONY 20mm
- POŽADAVKY NA POHLEDOVÝ BETON STANOVENY DLE TP ČBS 03 A TKP 18:
VIDITELNÉ ČÁSTI PB2
TRIDA BEDNĚNÍ TB2

Půdorys

1:50



Jiné ověření:		Paré:	
Orientační schéma:		Razítko oprávněné osoby:	
Revize:		Datum:	
V00		Ing. Štěpán Kameš	
Popis:		Kontrola:	
Dokumentace po přílohách		Ing. Štěpán Kameš	
Stavbělník/Investor:		Správa železnic, státní organizace	
Adresa:		Dlážděná 1003/7, 110 00 Praha 1	
Zástupce investora:		Stavební správa východ	
Adresa:		Nerudova 773/1, 779 00 Olomouc	
Zhotovitel díla:		DMC Havlíčkův Brod s.r.o.	
Adresa:		Průmyslová 941, 580 01 Havlíčkův Brod	
Kontakt:		T: +420 724 155 348 E: kverek@dmchb.cz	
Zhotovitel částí/objektu:		SUDOP BRNO, spol. s r.o.	
Adresa:		Kounicova 688/26, 611 36 Brno	
Kontakt:		T: +420 972625804 E: sudop@sudop-brno.cz	
Hlavní projektant (HIP):		Radek Kverek Dis.	
Specialista:		Ing. Štěpán Kameš	
Název stavby/akce:		Rekonstrukce mostu v km 138,187 TÚ 1201 na trati Znojmo - Okříšky	
Označení investora:		5622000247	
Adresa:		Zakázka:	
Zástupce investora:		21072-01-0223	
Název části:		Mosty, propustky a zdi	
Název objektu/dílo části:		Most v km 138,187	
Označení části:		D.2.1.04	
Označení objektu/komplexu:		SO 11-20-01	
Název přílohy:		Výkres výztuže nosné konstrukce	
Číslo přílohy (typ/pořadí):		2.312	
Název dílčí části přílohy:		Zpracovatel přílohy:	
Ing. Štěpán Kameš		Ing. Aleš Tichý	
Měřítko: 1:25		Formát: 12 A4	
Kraj: Moravské Budějovice		TUDU: 1201	
Výslovná: 1201		Smluvní datum zpracování: 31.03.2024	